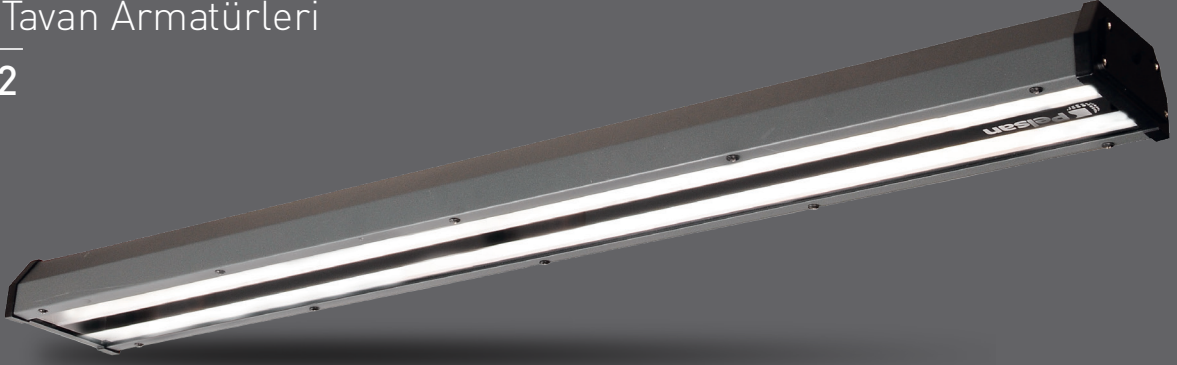


Highbay Luminaires Yüksek Tavan Armatürleri Hima G2



It has the shortest payback period thanks to the high-efficiency factor and affordable price.

5 years warranty

Aluminium body, up to 125lm/W efficacy

Yüksek etkinlik faktörü ve uygun fiyatı ile en hızlı amortisman süresine sahiptir.

5 yıl garanti

Alüminyum gövde, 125lm/W varan verimlilik



Code No Ürün Kodu	Power Güç (W)	Luminous Flux Işık Akısı (lm)	Colour Temp. Renk Sıcaklığı (K)	Efficacy Etkinlik Faktörü (lm/W)	Dimensions Boyutlar (mm) a x b x c	Pcs / Pack Koli Adedi	Package Vol. Koli Hacmi (m ³)	Package Weight Koli Ağırlığı (kg)
114394	75	9075	6500	121	585x115x80	1	0,005	3
111072	75	9000	6500	120	865x115x80	1	0,007	4,5
111073	100	11500	6500	115	865x115x80	1	0,007	4,5
111065	125	15625	6500	125	1145x115x80	1	0,010	6
111066	150	17250	6500	115	1145x115x80	1	0,010	6

Product codes can change by the kelvins, dimensions, or options. Please get in contact with the sales team.

Technical values has tolerance +/- %7 by the operating conditions.

Ürün kodları kelvin, boyut ve opsiyonlar için değişebilir. Lütfen satış ekibi ile iletişime geçiniz.

Teknik sonuçlar çalışma koşullarına bağlı olarak +/- %7 toleransa sahiptir.

Mechanical Specifications

Mekanik Özellikler

Body	Gövde	Aluminium	Alüminyum
IP Rating	IP Sınıfı	IP65	
IK Rating	IK Gövde Sınıfı	IK08	
Fire Protection	Alev Koruması	650°C	
Cable Gland	Kablo Rakor	PG11	
Cable	Kablo	3x1mm ²	
RAL Code	Ral Kodu	7043	
Mounting Type	Montaj Tipi	Cable Tray/Busbar/Surface Mounted	
		Kablo Tavası/Busbar/Sıva Üstü	

Optical Specifications

Optik Özellikler

Light Source	Işık Kaynağı	Mid Power LED
Reflector	Reflektör	Aluminium
Lens	Lenz	-
Diffuser	Difüzör	Tempered Glass
		Temperli Cam
CRI		>80
Colour Temperature	Renk Sıcaklığı	3000K / 4000K / 6500K
Photobiological Risk Group	Fotobiyolojik Risk Grubu	RG1
Beam Angle	Işık Açısı	40°

Electrical Specifications

Elektriksel Özellikler

Input Voltage	Giriş Gerilimi	220-240Vac
Frequency	Frekans	50-60Hz
Class	Sınıf	I
System Lifetime	Sistem Ömrü	>50.000h
Power Factor	Güç Faktörü	>0,95
Operating Temperature	Çalışma Sıcaklığı	-20°C / 45°C
Standards	Standartlar	60598-2-1, LM79, EN 13032, LM80, EN 62262, EN 60529

Options

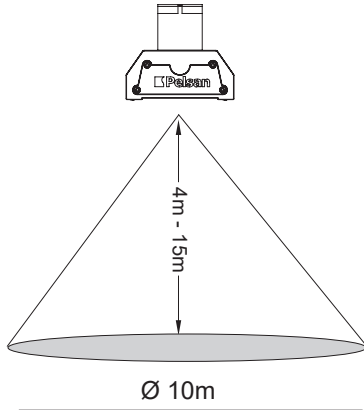
Opsiyonlar

DALI		✓
1-10V		✓
Step DIM		-
1hour Emergency Kit	1 Saat Acil Kit	✓
3hour Emergency Kit	3 Saat Acil Kit	✓
Electrical Protection	Elektriksel Sınıf	-
Microwave Sensor	Radar Sensör	✓



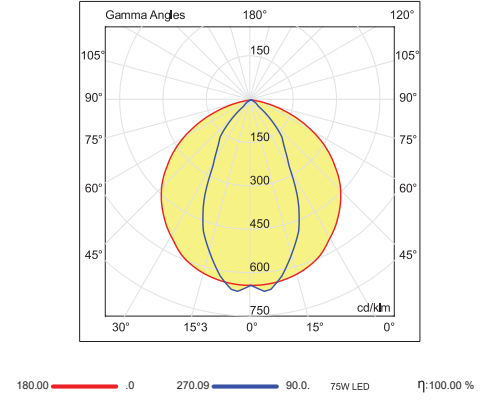
Specification of Highbay Sensor

Yüksek Tavan Sensörü Özellikleri



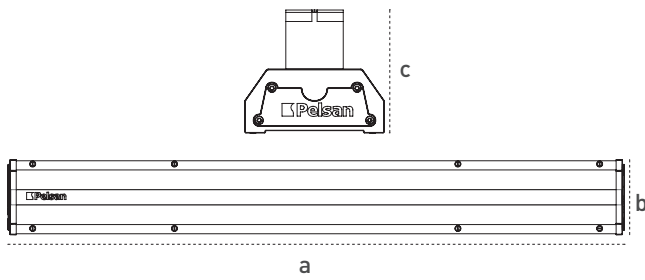
Light Distribution Curve

Işık Şiddeti Dağılım Eğrisi



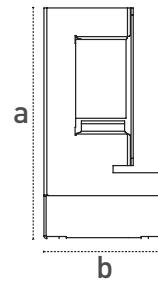
Technical Drawing

Teknik Çizim



Highbay Luminaire Busbar Assembly Set

Yüksek Tavan Busbar Askı Takımı



Code No Ürün Kodu	Dimensions Boyutlar (mm) axb
316387	150x69

